



AQUARIUS  
TIME-SERIES™ SOFTWARE



## Soluciones de manejo de datos hidrológicos

Análisis más rápidos.  
Mejores decisiones.

[www.aquaticinformatics.com](http://www.aquaticinformatics.com)

# Manejo eficiente, preciso y defendible de datos hidrológicos

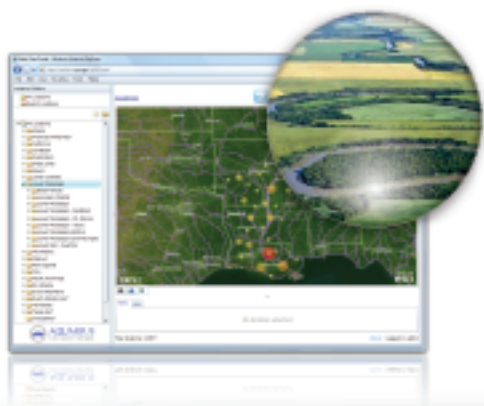
AQUARIUS es el software por excelencia para manejo de series temporales de datos hidrológicos. Las agencias de monitoreo ambiental más avanzadas del mundo confían en AQUARIUS para obtener datos más oportunos, íntegros y defendibles. Su simple diseño integra las técnicas y la ciencia hidrológica más novedosas en una intuitiva interfaz. AQUARIUS permite a los administradores de recursos hídricos corregir y controlar la calidad de las series temporales de datos y generar mejores curvas de descarga, así como obtener y publicar datos hidrológicos en tiempo real.



## Controle y garantice la calidad de los datos (QA/QC) en tiempo real

Los consumidores de datos quieren datos en tiempo real en los que puedan confiar. AQUARIUS tiene herramientas para la revisión en tiempo real, detección de errores, limpieza de datos, marcadores de datos, correcciones automáticas y manejo de los desplazamiento de curvas de descarga. Los procesos automatizados eliminan la mayoría de los tediosos procesos de evaluación manual de datos.

- ✓ Automatice los procesos de QA/QC
- ✓ Dedique su tiempo a análisis de valor alto automatizando la limpieza de los datos
- ✓ Reciba advertencias oportunas por correo electrónico de eventos hidrológicos y asuntos de salud de la estación



## Defienda con facilidad sus datos

AQUARIUS genera automáticamente un histórico de procesamiento, corrección y edición de datos, proporcionando la transparencia que usted necesita para defender sus datos. El histórico rastrea todas las correcciones, metadatos, notas y comentarios para series temporales de datos. Usted puede revisar el histórico para descubrir rápidamente quién llevó a cabo qué, cuándo y por qué.

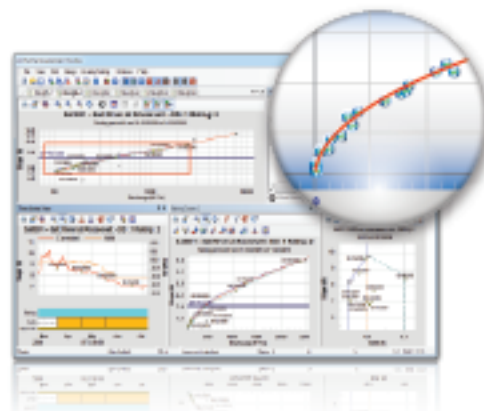
- ✓ Mantenga un registro permanente de todos sus datos originales
- ✓ Bloquee la aprobación de datos y el control de flujo de trabajo
- ✓ Aplique grados de datos (códigos de calidad) a series temporales de datos



## Desarrolle mejores curvas de descarga

La herramienta de desarrollo de curvas de descarga de AQUARIUS fue creada para servir como soporte de los estándares globales más recientes establecidos por USGS, ISO, WMO y OGC. Es utilizada por agencias nacionales como el USGS para desarrollar eficientemente curvas de descarga precisas y legalmente defendibles, y para garantizar la más alta confianza en sus cálculos de caudal.

- ✓ Visualice aforos de AquaCalc, ADCP y más
- ✓ Concéntrese en relaciones hidrológicas e hidráulicas, no en ajustes de curvas
- ✓ Haz desplazamiento de curvas de descarga para responder a condiciones de relleno, malas hierbas y hielo





## Importe y centralice sus datos ambientales

AQUARIUS permite a los administradores de recursos hídricos centralizar grandes cantidades de series temporales de datos hidrológicos, datos discretos de medidas y medidas complejas de aforos de varias fuentes. Gracias a AQUARIUS, es fácil integrar, importar e ingresar datos rápidamente, de modo que usted pueda administrar de manera efectiva toda su información ambiental en un solo lugar.

- ✓ Importe archivos de datos del registro (Sutron, PDAS, Veda, YSI, Text y CSV)
- ✓ Importe medidas de aforo (Flowtracker, ADCP y AquaCalc)
- ✓ Automatice las importaciones de datos y realice su integración con telemetría como GOES



## Realice complejos cálculos y modelos en tiempo real

Las herramientas de procesamiento automatizan los flujos de trabajo y racionalizan la producción de datos. Por ejemplo, AQUARIUS puede, generar sofisticados modelos de entradas múltiples, desarrollar curvas de descarga, calcular agregados diarios y automatizar notificaciones y publicaciones en tiempo real.

- ✓ Combine datos de múltiples entradas como Telemetría satelital GOES y de radio
- ✓ Derive datos automáticamente a través de curvas de descarga y a través de cálculos personalizados o de Scripts.
- ✓ Obtenga series temporales derivadas estadísticamente a partir de otra, como promedios diarios o totales de datos de 15 minutos

Time	Value
0.00	0.00
0.05	0.05
0.10	0.10
0.15	0.15
0.20	0.20
0.25	0.25
0.30	0.30
0.35	0.35
0.40	0.40
0.45	0.45
0.50	0.50
0.55	0.55
0.60	0.60
0.65	0.65
0.70	0.70
0.75	0.75
0.80	0.80
0.85	0.85
0.90	0.90
0.95	0.95
1.00	1.00

## Personalice sus reportes y publíquelos en la Web

AQUARIUS le permite publicar sus datos con base en una larga lista de plantillas de informes estándares de la industria. También puede usar el generador integrado de plantillas de informes para personalizar y crear sus propios informes. Se pueden realizar informes cuando uno los necesita o generarlos de forma automática.

- ✓ Convierta datos hidrométricos brutos rápidamente en informes listos para publicarse
- ✓ Genere plantillas personalizadas de informes
- ✓ Incorpore los requisitos de información hidrológica de sus usuarios finales



## Obtenga excelentes resultados con servicios y apoyo incomparables

El despliegue, la capacitación y los recursos de apoyo exhaustivos garantizan una transición sin contratiempos. Un equipo de especialistas ayuda a migrar los datos de sistemas actuales y a integrar AQUARIUS a sistemas existentes. Los usuarios obtienen acceso a los mejores recursos de capacitación y de servicio al cliente de la industria.

- ✓ Garantice una adopción al 100% con capacitación en-sito, tutoriales interactivos en vivo y videos en línea
- ✓ Obtenga un acceso telefónico sin límites a personal de apoyo experimentado.
- ✓ Obtenga apoyo para el traslado de datos de sistemas internos o comerciales legados



# AQUARIUS es la solución favorita para manejo de datos hidrométricos: Es un software en el que puede confiar

## Water Survey Canada: 2.400 Estaciones

AQUARIUS es usado para centralizar y manejar datos de más de 2.400 estaciones hidrométricas en 28 oficinas regionales. WSC va a la cabeza en el rediseño y recomposición integrales de sus procesos, productos y servicios, y está usando AQUARIUS para la producción continua y efectiva de datos en tiempo real. AQUARIUS es la plataforma de administración y producción de datos hidrométricos que utilizan más de 200 hidrógrafos de WSC.

## US Geological Survey: 8.000 estaciones hidrométricas

El USGS escogió a AQUARIUS para ser usado por 3000 empleados del departamento de Recursos hídricos con el fin de administrar de manera más eficiente series temporales de datos hidrológicos a nivel nacional. Al comenzar a usar la plataforma ambiental y comercial más moderna de manejo de series temporales de datos, el USGS incrementará la consistencia, la capacidad de comparación y la confiabilidad de sus datos. Desde 2005, el USGS ha utilizado AQUARIUS para corregir series temporales y desarrollar curvas de descarga precisas, ahorrando \$3M anualmente gracias al incremento de la eficiencia (Hoja Informativa del Programa Nacional de Información de Caudales del USGS 2007). Al utilizar el sistema AQUARIUS completo, el USGS anticipa un incremento dramático en su eficiencia en la administración de series temporales de datos.



Cientos de agencias nacionales y de autoridades locales, estatales y regionales de administración del agua, así como operadores de energía hidroeléctrica, compañías mineras, organizaciones de consultoría y grupos académicos de todo el mundo confían en el software AQUARIUS. Miles de hidrólogos y científicos se apoyan en AQUARIUS todos los días.



Vea un video de demostración de AQUARIUS en línea  
[www.aquaticinformatics.com](http://www.aquaticinformatics.com)